

Colonnes MXT[®]

Colonnes capillaires GC en acier inoxydable inerte

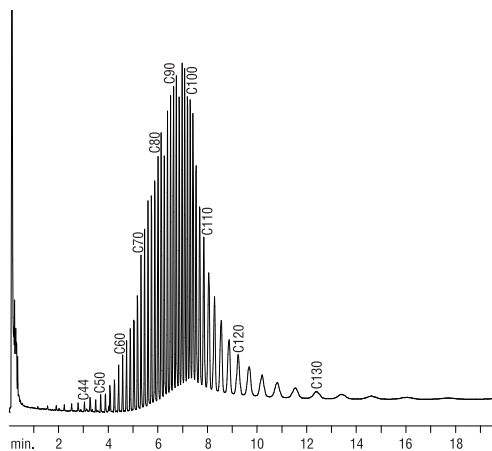
- Robustes—Fabriquées en acier inoxydable incassable.
- Inertes—La désactivation Siltek[®] permet d'obtenir une inertie comparable à celle des colonnes en silice fondue.
- Stabilité thermique—Le tube métallique supporte mieux les hautes températures.
- Large gamme disponible— Plus de 20 phases dans différentes configurations.
- Pratiques—Ces colonnes peuvent être enroulées pour s'adapter à tous les GC.
- Fiabilité—Les performances sont garanties d'une colonne à l'autre.



Colonne MXT®

La gamme de colonnes métalliques Restek ne se limite pas aux phases conventionnelles. Nous proposons la gamme la plus complète en matière de colonnes métalliques, avec plus de 20 phases disponibles.

Figure 1—Analyse d'hydrocarbures C44-C130, avec la colonne MXT®-1HT Sim Dist.



GC_PC00543

MXT®-1HT Sim Dist 5m, 0.53mm ID, 0.10µm (cat.# 70100)
 Sample: Polywax® 1000 (cat.# 36227)
 Solvent: carbon disulfide
 Sample size: 0.2µL
 Instrument: Agilent 5890 GC w/GC Racer*
 Injector: on-column (track oven)
 Carrier gas: hydrogen, constant pressure (1.0psi)
 Detector: FID/430°C
 Oven temp.: 40°C to 430°C @ 60°C/min. (hold 30 min.)

Autres phases stationnaires disponibles :

MXT®-5	MXT®-65TG	MXT®-50
MXT®-20	MXT®-502.2	MXT®-200
MXT®-624	MXT®-Volatiles	MXT®-BAC1
MXT®-35	MXT®-1301	MXT®-BAC2
MXT®-65	MXT®-1701	

Nous consulter

Marques déposées Restek :
 Crossbond, MXT, Sulfinit, Silcosteel, Restek logo

Autres marques déposées :
 Carbowax (Union Carbide Corp.), Polywax
 (Petrolite Specialty Polymers group)

RESTEK
 Restek France

Restek France

7, avenue du Général de Gaulle - 91090 Lisses
 tél. 01 60 78 32 10
 fax 01 60 78 70 90
 e-mail : restek@restekfrance.fr

MXT®-2887 (acier inoxydable traité Silcosteel®)

(Crossbond® 100% diméthyle polysiloxane, pour distillation simulée)

DI	ef (µm)	Temp. limites	10 mètres
0.53mm	2.65	-60 à 400°C	70199

MXT®-1HT Sim Dist (acier inoxydable traité Siltek®)

DI	ef (µm)	Temp. limites	5 mètres
0.53mm	0.10	-60 à 430°C	70100

MXT®-1 Sim Dist (acier inoxydable traité Siltek®)

DI	ef (µm)	Temp. limites	6 mètres
0.53mm	0.15	-60 à 400°C	70101

MXT®-500 Sim Dist (acier inoxydable traité Siltek®)

DI	ef (µm)	Temp. limites	6 mètres
0.53mm	0.15	-60 à 430°C	70104

MXT®-1 (acier inoxydable traité Silcosteel®)

(Crossbond® 100% diméthyle polysiloxane)

DI	ef (µm)	Temp. limites	6 m	15 m	30 m	60 m
0.25mm	0.10	-60 à 330/400°C		70105	70116	70117
	0.25	-60 à 360°C		70120	70123	70126
	0.50	-60 à 350°C		70135	70138	70141
	1.00	-60 à 340°C		70150	70153	70156
0.28mm	0.10	-60 à 360°C	70102*	70106	70109	
	0.25	-60 à 360°C		70121	70124	70127
	0.50	-60 à 330°C		70136	70139	70142
	1.00	-60 à 320°C		70151	70154	70157
0.53mm	0.15	-60 à 285°C		70181	70184	70187
	0.25	-60 à 400°C	70101**			
	0.50	-60 à 360°C		70122	70125	70128
	1.00	-60 à 330°C		70137	70140	70143
0.18mm	0.20	-60 à 320°C		70152	70155	70158
	1.50	-60 à 310°C		70167	70170	70173
	3.00	-60 à 285°C		70182	70185	70188
	5.00	-60 à 270°C		70177	70179	70183
0.40	0.40	-60 à 250°C		70191	70192	70193
	0.40	-60 à 330/350°C	71811	71812	71813	
0.40	0.40	-60 à 320/340°C	71814	71815	71816	

Les températures maximales sont données pour des colonnes de 15 et 30 mètres. Les températures maximales pour des colonnes plus longues peuvent être légèrement inférieures.

* Temp. limites : -60 et 400°C.

** Pour distillation simulée.

MXT®-WAX (acier inoxydable traité Silcosteel®)

(Crossbond® Carbowax® polyéthylène glycol, meilleure résistance à l'oxydation)

DI	ef (µm)	Temp. limites	15 m	30 m	60 m
0.25mm	0.10	40 à 260°C	70605	70608	70611
	0.25	40 à 260°C	70620	70623	70626
	0.50	40 à 260°C	70635	70638	70641
0.28mm	0.25	40 à 250°C	70621	70624	70627
	0.50	40 à 250°C	70636	70639	70642
	1.00	40 à 240°C	70651	70654	70657
0.53mm	0.25	40 à 250°C	70622	70625	70628
	0.50	40 à 250°C	70637	70640	70643
	1.00	40 à 240°C	70652	70655	70658
	1.50	40 à 230°C	70666	70669	70672
0.18mm	0.20	40 à 220°C	70667	70670	
	0.40	40 à 250°C	71861	71862	71863
0.40	0.40	40 à 250°C	71864	71865	71866

réf. 59914A-FRN

© 2007 Restek Corporation.

ISO 9001:2000
 cert.# FM80397