

## Enfin des colonnes polaires Carbowax® à faible "bleeding" !



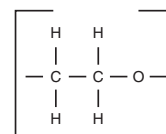
### Colonnes Stabilwax®

(Phase Crossbond® Carbowax® polyéthylène glycol)

- Meilleure sensibilité pour les composés actifs.
- Le plus faible "bleeding" des colonnes Carbowax®.
- Température maximale d'utilisation 260°C.

DI	ef (µm)	temp. limites	longueur	réf.
0.25mm	0.25	40 à 250/260°C	30 mètres	10623
0.32mm	0.25	40 à 250/260°C	30 mètres	10624
0.32mm	0.50	40 à 250/260°C	30 mètres	10639
0.32mm	1.00	40 à 240/260°C	30 mètres	10654
0.53mm	1.00	40 à 240/260°C	30 mètres	10655

Structure de la phase Stabilwax®



Procédé de greffage

Reproductibilité garantie d'une colonne à l'autre

Retrouvez la gamme complète de colonnes **Stabilwax®** dans notre catalogue ou sur [www.restek.fr](http://www.restek.fr)



### Tubes SPE Florisil® spéciaux pour les pesticides



- Tubes testés : excellents rendements et grande capacité garantis pour les pesticides.
- Tubes contenant 2 g de phase pour une meilleure efficacité.

#### Tubes Florisil®

Spécialement testés pour les pesticides

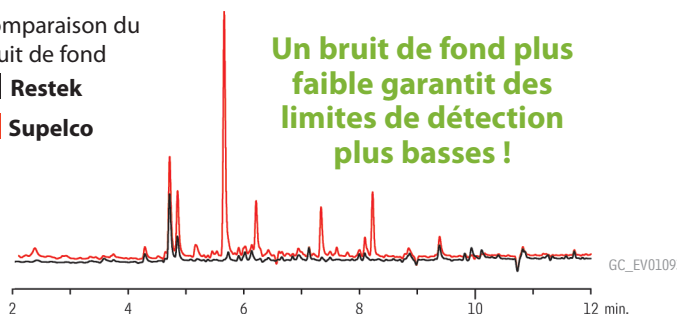
3 ml/500 mg (Lot de 50)	6 ml/1 g (Lot de 100)	15 ml/2 g (Lot de 100)
24031	26205	26228

Tubes également disponibles avec frittés en Teflon® et corps en verre (nous consulter).

Comparaison du bruit de fond

- Restek
- Supelco

Un bruit de fond plus faible garantit des limites de détection plus basses !



## Ensemble filtre à gaz + socle Super-Clean

# Un filtre offert

pour l'achat d'un ensemble filtre + socle !

1 filtre offert !

Un filtre offert pour l'achat d'un ensemble filtre + socle !

**Soit une économie de 170.10 Euros !**

- Filtre Triple (3 adsorbants) pour le piégeage de l'oxygène, de l'humidité et des hydrocarbures.
- Montage rapide et sans outils du filtre.
- Pureté du gaz filtré (H<sub>2</sub> ; He ; N<sub>2</sub>) : 99.9999 %



Description	Réf.
Ensemble filtre Triple + socle + second filtre offert	22019-pro

**Promotion valable jusqu'au 30/06/2009.  
Offre non cumulable avec toute autre remise.**

Retrouvez notre gamme complète de filtres Super-Clean dans notre catalogue ou sur [www.restek.fr](http://www.restek.fr)

## Bouteilles de prélèvement pour ASE® 300/100



**Vous en avez besoin, nous l'avons fait !**

Des bouteilles de prélèvement pour ASE® en verre ambré sont désormais disponibles pour les analyses de HAP.

Nouveau !

- Disponibles en verre transparent ou ambré.
- Propres et prêts à l'emploi avec leur bouchons montés.
- Septa en Teflon®/silicone.
- Volumes de 60 ml\* et 250 ml pour ASE® 100/200/300.

Description	Qté.	Réf.
Bouteilles de 250 ml en verre transparent pour ASE 300/100	Lot de 12	26191
Bouteilles de 250 ml en verre ambré pour ASE 300/100	Lot de 12	26260
Septa pour flacons de 60 ml et bouteilles de 250 ml Teflon/silicone 24 mm x 3.2 mm)	Lot de 100	24694

\* Voir notre catalogue

Nous proposons une gamme complète de consommables pour ASE®. Retrouvez-les dans notre catalogue ou sur [www.restek.fr](http://www.restek.fr)

## Gaz étalons Scotty

- Large gamme de gaz étalons pour l'analyse des :
  - COV dans l'air (TO-14 et TO-15).
  - Gaz permanents.
  - Hydrocarbures.
- Faible encombrement (30 cm x 8 cm).
- Capacité : 110 litres (à 124 bars).



**Bouteille Scotty de 110 litres conforme à la législation européenne.**



**Régulateur pour bouteille Scotty**








Retrouvez notre gamme complète de gaz étalons dans notre catalogue ou sur [www.restek.fr](http://www.restek.fr)



## Inserts d'injection pour GC Agilent

Lots économiques de 5 et 25 !

CÔTÉ COLONNE

Inserts d'injection "splitless" pour GC Agilent		DI*	Réf. Agilent équivalentes	Réf. L'unité	Réf. Lot de 5	Réf. Lot de 25
	Traces, volume > 2µL	4mm 6.5mm x 78.5mm	5181-3316 (L'unité) 5183-4695 (Lot de 5) 5183-4696 (Lot de 25)	20798	20799	20800
<b>4 mm "Gooseneck Splitless" †</b>						
	Traces, volume > 2µL	4mm 6.5mm x 78.5mm	5062-3587 (L'unité) 5183-4693 (Lot de 5) 5183-4694 (Lot de 25)	22405	22406	22407
<b>4 mm "Gooseneck Splitless" avec laine †</b>						
Inserts d'injection "split" pour GC Agilent		DI*	Réf. Agilent équivalentes	Réf. L'unité	Réf. Lot de 5	Réf. Lot de 25
	Universel, recommandé pour le passeur Agilent 7673	4mm 6.3mm x 78.5mm	19251-60540 (L'unité) 5183-4691 (Lot de 5) 5183-4692 (Lot de 25)	20781	20782	20783
<b>4mm "split" avec laine</b>						
	Hauts et bas poids moléculaires	4mm 6.3mm x 78.5mm	18740-80190 (L'unité) 5183-4699 (Lot de 5)	20709	20710	—
<b>"Split cup splitter"</b>						
Inserts d'injection "split/splitless" pour GC Agilent		DI*	Réf. Agilent équivalentes	Réf. L'unité	Réf. Lot de 5	Réf. Lot de 25
	Universel	4mm 6.3mm x 78.5mm	—	21032	21033	—
<b>Insert faible perte de charge avec laine</b>						
Inserts pour injection directe pour GC Agilent ** (colonnes de DI 0.25/0.32/0.53mm)		DI*	Réf. Agilent équivalentes	Réf. L'unité	Réf. Lot de 5	Réf. Lot de 25
	Traces, composés actifs, excellentes réponse et linéarité	4mm 6.3mm x 78.5mm	—	21054	21055	20998
<b>Insert percé Uniliner (orifice latéral haut)</b>						
	Traces, composés actifs, excellentes réponse et linéarité	4mm 6.3mm x 78.5mm	—	20756	20771	—
<b>Insert percé Uniliner (orifice latéral bas)</b>						

\*DI nominal au niveau de la pointe de l'aiguille de la seringue.

\*\*Les inserts Uniliner peuvent être utilisés avec des injecteurs "split/splitless".

†Sensibilité accrue.

Tous nos liners sont **100% désactivés** La désactivation de tous les liners est de polarité intermédiaire sauf indication contraire.

### Besoin d'un insert d'injection ?

Restek propose une gamme complète d'inserts d'injection pour les GC **Agilent, Shimadzu, Varian, PerkinElmer et Thermo Scientific**. Retrouvez-les dans notre catalogue ou sur [www.restek.fr](http://www.restek.fr)



### Poster gratuit !

Recevez gratuitement le poster "anatomie des inserts" en appelant le 01 60 78 32 10.

Réf. GNWC1014

## Bouchon "Hub-Cap" pour bouteilles de 4 litres

Pour maintenir bien en place les tubes d'aspiration de phase mobile bien plus efficacement que le Parafilm, le papier d'aluminium ou le ruban adhésif.



Description	Qté.	Réf.
Bouchon "Hub-Cap"	Le kit	26541
Bouchons "Hub-Cap"	Lot de 3	26542

## Faites des économies de solvants avec les filtres "Last Drop"

L'élément filtrant plat des filtres "Last Drop" reposant au fond de la bouteille, permet de pomper jusqu'à 98% du solvant sans introduction d'air dans le système.



Description	Qté.	Réf.
Filtre "Last Drop". Porosité de 2 µm	L'unité	25314
Filtre "Last Drop". Porosité de 10 µm	L'unité	25315

## Kit de filtration Hub-Cap

Transfert et filtration de la phase mobile en une seule étape !

Le kit Hub-Cap est livré complet avec des membranes de filtration de 0.22 µm et 0.45 µm, 90 cm de tube tube Teflon® (DE 1/4" x DI 1/8") et tous les accessoires nécessaires.



Description	Qté.	Réf.
Kit de filtration Hub-Cap	Le kit	26395
<b>Membranes filtres de recharge</b>	<b>Qté.</b>	<b>Réf.</b>
Membranes filtres en polypropylène, 47 mm, 0.45 µm	Lot de 100	26396
Membranes filtres en polypropylène, 47 mm, 0.22 µm	Lot de 100	26397
Membranes filtres en nylon, 47 mm, 0.45 µm	Lot de 100	26398
Membranes filtres en nylon, 47 mm, 0.22 µm	Lot de 100	26399

## Evitez les débordements de solvants avec l'indicateur de trop-plein pour bouteille HPLC.

- Un signal audio signale immédiatement un trop-plein éventuel et prévient tout débordement.
- Système compact et fonctionnant sur pile.
- Compatible avec les bouteilles de 4 litres.

**Innovation!**  
**Restek**



Description	Qté.	Réf.
Indicateur de trop-plein pour bouteilles HPLC	Le kit	26543

**RESTEK**  
Restek France

**Restek France**

7, avenue du Général de Gaulle - 91090 Lisses  
tél. 01 60 78 32 10  
fax 01 60 78 70 90  
e-mail : restek@restekfrance.fr

Réf. ESS0509-FRX

© 2009 Restek Corporation.

ISO 9001:2008  
cert. n° FM80397