

Colonnes Rxi®-624Sil MS

Analyse de COV, solvants résiduels ou autres composés volatils :
toutes les colonnes de type « -624 » ne se valent pas !

La nouvelle colonne Rxi®-624Sil MS garantit des pics plus fins et une meilleure sensibilité

Que ce soit pour l'analyse de solvants résiduels, de COV ou d'autres composés volatils, la colonne Rxi®-624Sil MS est la plus performante de toutes les colonnes « -624 » habituellement utilisées pour ces analyses.

La colonne Rxi®-624Sil MS est plus inerte que les autres colonnes « -624 ». Il en résulte une meilleure réponse, des pics plus symétriques et une intégration plus facile des pics de composés réactifs comme les amines volatiles (Figure 1). La colonne Rxi®-624Sil MS permet la quantification de ces composés réactifs à des concentrations plus faibles que les autres colonnes « -624 » (Figure 2). Elle constitue donc le meilleur choix lorsqu'une plus grande sensibilité est recherchée.

Figure 1 L'inertie supérieure de la colonne Rxi®-624Sil MS garantit des pics plus symétriques et facilite l'intégration des composés réactifs même faiblement concentrés (5 ng).

Rxi®-624Sil MS : des pics plus symétriques pour des résultats plus précis.

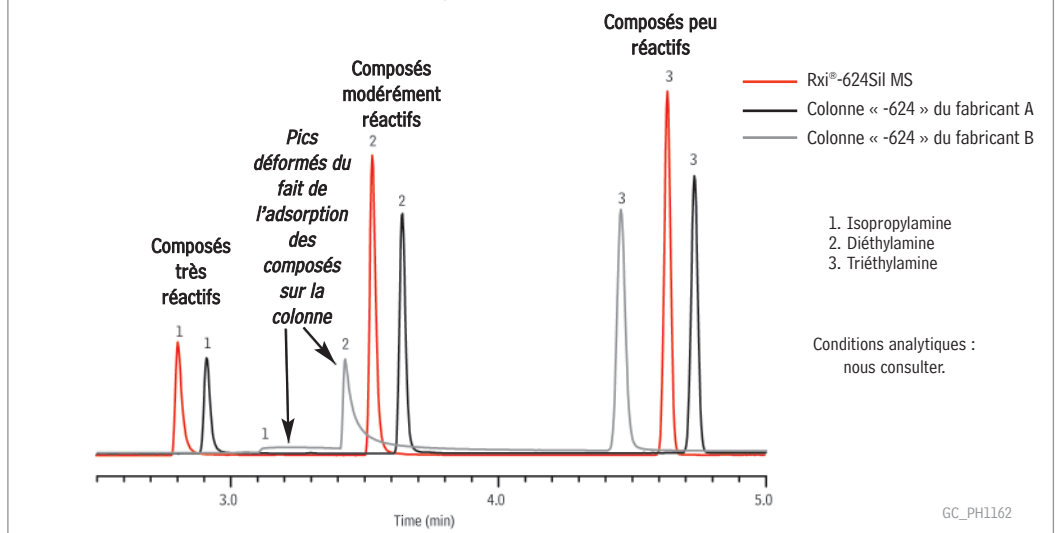
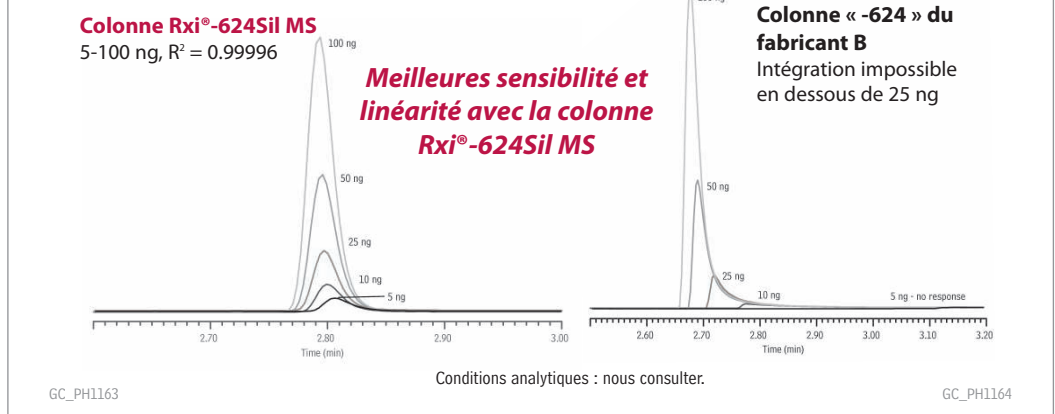
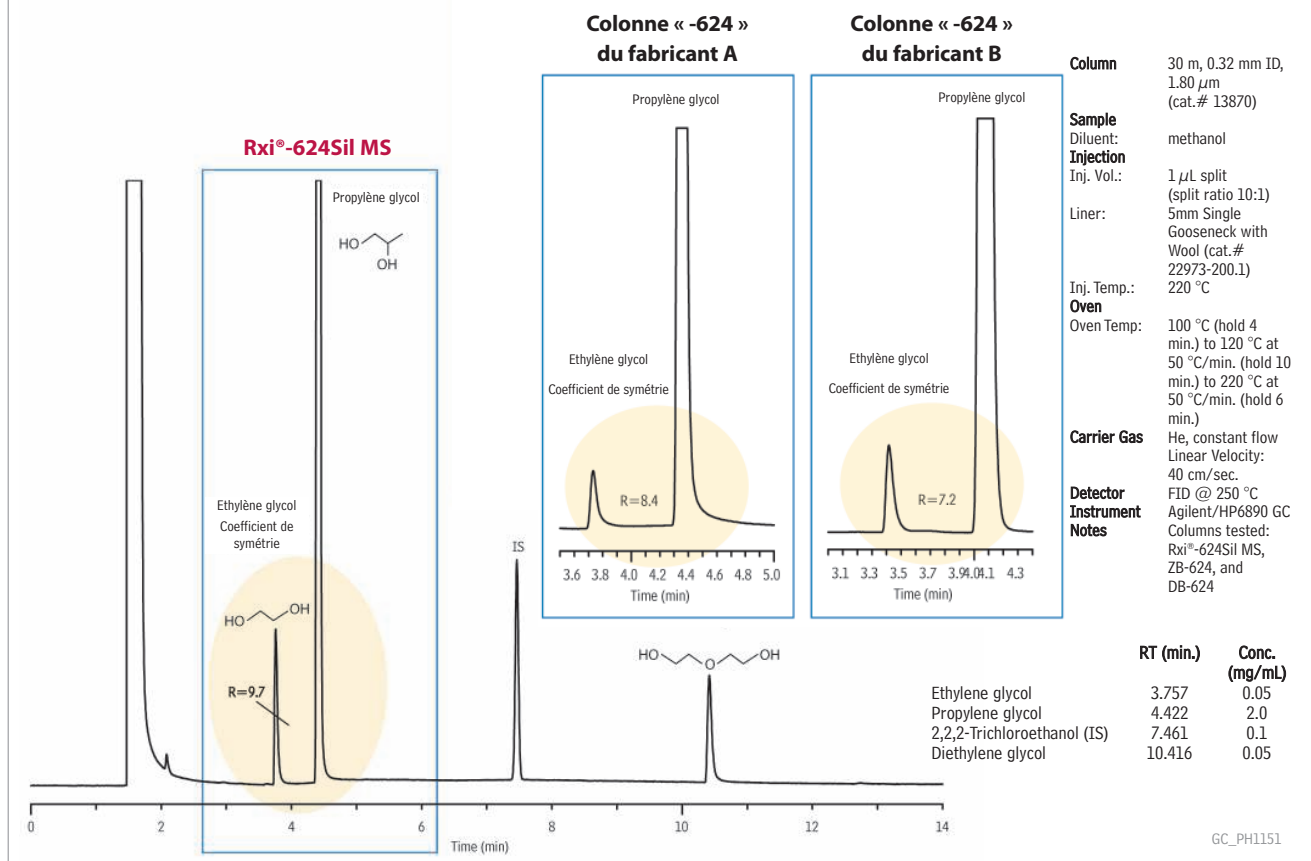


Figure 2 Des composés réactifs comme l'isopropylamine peuvent être facilement intégrés avec la colonne Rxi®-624Sil MS et abaisser ainsi les limites de détection tout en améliorant l'exactitude des résultats.



D'autres composés réactifs, les glycols, voient aussi leur pic déformé à cause de l'inertie insuffisante du système chromatographique et notamment de la colonne. Alors que les colonnes « -624 » offrent une sélectivité adaptée à l'analyse de ces composés, seule la colonne Rxi®-624Sil MS est suffisamment inerte pour produire des pics symétriques avec ces composés (Figure 3).

Figure 3 La colonne Rxi®-624Sil MS est la colonne la plus inerte et la plus sélective des colonnes « -624 » pour l'analyse des glycols.



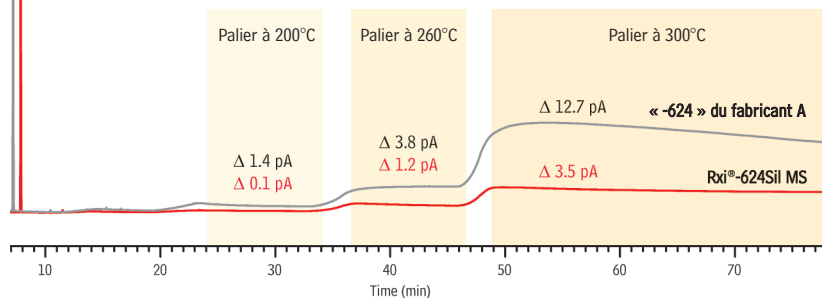
Rxi®-624Sil MS : Le « bleeding » le plus faible de toutes les colonnes « -624 »

Outre son inertie supérieure et une quantification plus précise des composés réactifs, la stabilité thermique et son faible « bleeding » démarquent la colonne Rxi®-624Sil MS de toutes les autres colonnes du même type (Tableau I, Figure 4). Alors que les autres colonnes « -624 » produisent un « bleeding » incompatible avec la détection par spectrométrie de masse, le faible « bleeding » de la colonne Rxi®-624Sil MS est parfaitement adapté aux analyses par GC/MS à haute température. La meilleure stabilité thermique de la colonne Rxi®-624Sil MS assure par ailleurs des lignes de base stables, une plus grande longévité de la colonne et une meilleure reproductibilité.

Figure 4 La colonne Rxi®-624Sil MS présente le « bleeding » le plus faible. Elle est la seule à être parfaitement adaptée aux analyses par GC/MS à haute température.

La meilleure stabilité thermique de la colonne Rxi®-624Sil MS garantit :

- Une ligne de base stable.
- Une parfaite comptabilité avec la GC/MS.
- Une longévité plus grande.
- Une grande reproductibilité.



Colonnes : 30m x DI 0.25mm x film 1.4 µm utilisées dans les mêmes conditions.
Echantillons : Fluorobenzène dans le méthanol, 10 ng/pic Détecteur : FID à 250°C

Table I La colonne Rxi®-624Sil MS offre la meilleure stabilité thermique de toutes les colonnes « -624 » du marché.

Colonne	Fabricant	Température maxi. d'utilisation
Rxi®-624Sil MS	Restek	320 °C
VF-624ms	Varian	300 °C
DB-624	Agilent J&W	260 °C
ZB-624	Phenomenex	260 °C

Données recueillies sur les sites internet des fabricants ou dans leurs documentations pour une colonne de 30m x DI 0.25mm x film de 1.4 µm.

Colonne Rxi®-624Sil MS

(Silarylène crossbond® 6% cyanopropylphénylène/94% diméthyle polysiloxane)

DI	ef (µm)	Temp. limites	Longueur	Réf.
0.18mm	1.00	-20 et 300/320°C	20 m	13865
0.25mm	1.40	-20 et 300/320°C	30 m	13868
0.32mm	1.80	-20 et 300/320°C	30 m	13870
0.32mm	1.80	-20 et 300/320°C	60 m	13872
0.53mm	3.00	-20 et 280/300°C	30 m	13871

Que vous analysiez les solvants résiduels dans les compositions pharmaceutiques, les COV dans l'environnement ou d'autres composés volatils plus réactifs comme les amines ou les glycols, l'inertie et la stabilité thermique font de la nouvelle colonne Rxi®-624Sil MS la colonne de choix parmi toutes les autres colonnes « -624 » du marché.



réf. RXI102010-FRX
© 2009 Restek Corporation.

Restek France
7, avenue du Général de Gaulle
91090 Lisses
Tél.: 01 60 78 32 10
Fax: 01 60 78 70 90

e-mail: restek@restekfrance.fr
www.restek.fr

